

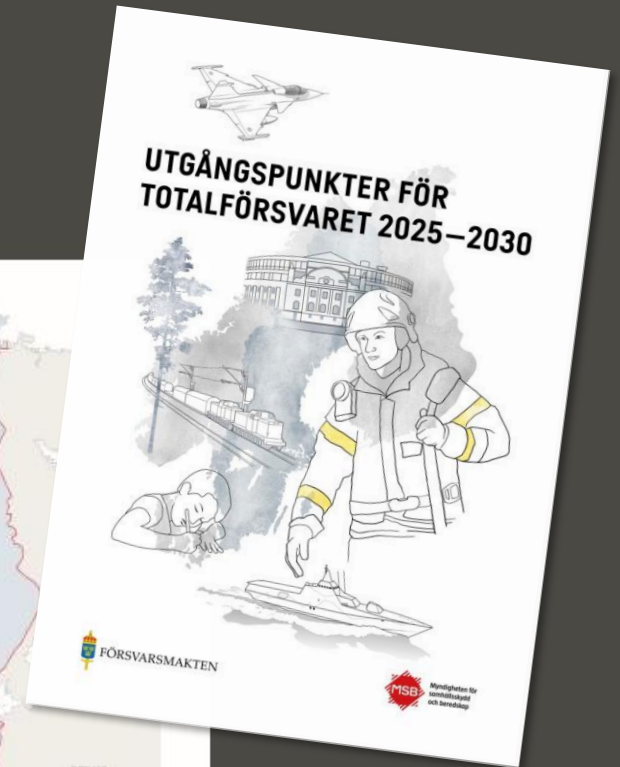
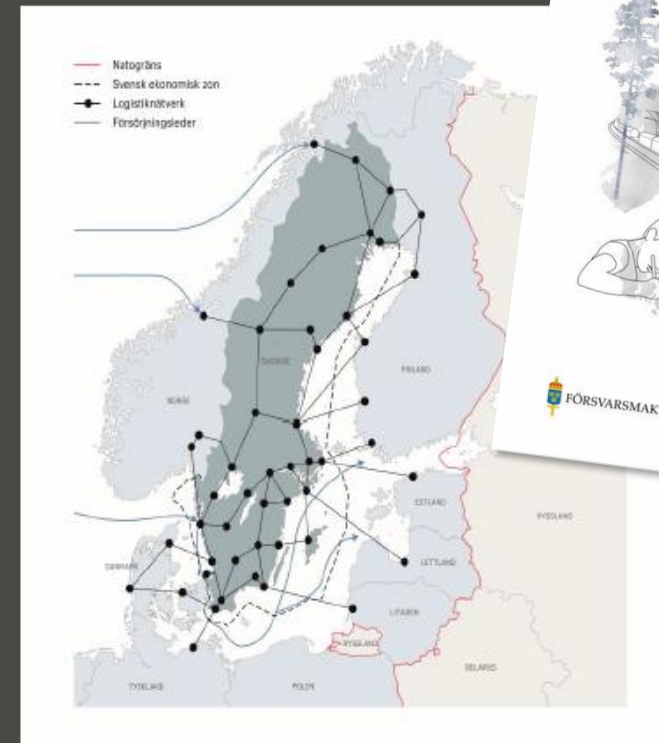
A detailed illustration depicting various aspects of the construction and emergency sectors. In the upper left, a green tower crane stands against a light sky. Below it, a construction worker in a red and black uniform is shown. In the center, a woman in a red high-visibility jacket and white hard hat is the focal point. To her right, a yellow fire truck is visible. In the lower left, two workers in safety gear are handling a large white panel. In the lower right, a person in a green uniform is operating a tool. The background includes a suspension bridge, a yellow crown icon, and a sign with a red triangle and the word 'STOP'.

# Beredskapen för bygg- & anläggningsbranschen- är vi redo?

Promo Beredskap 2026/ Burn.mov

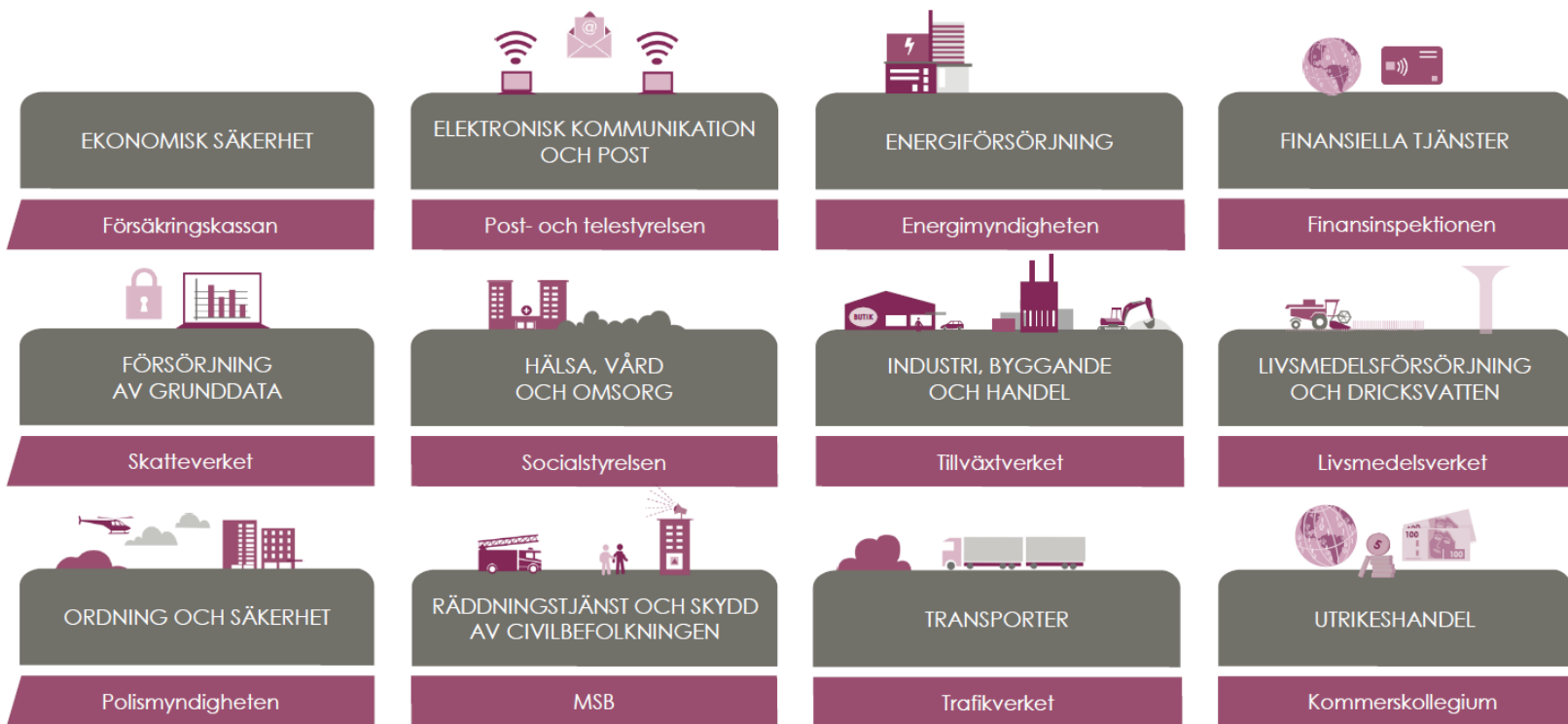
# Sju dimensionerande typsituationer

- Typsituation 1 - Hybrida hot
- Typsituation 2 - Världsstöd
- Typsituation 3 - Begränsat anfall mot norra Sverige
- Typsituation 4 - Anfall mot Gotland
- Typsituation 5 - Fjärrangrepp
- Typsituation 6 - Förstärkning av alliansens norra flank
- Typsituation 7 - Förstärkning av alliansen i Baltikum



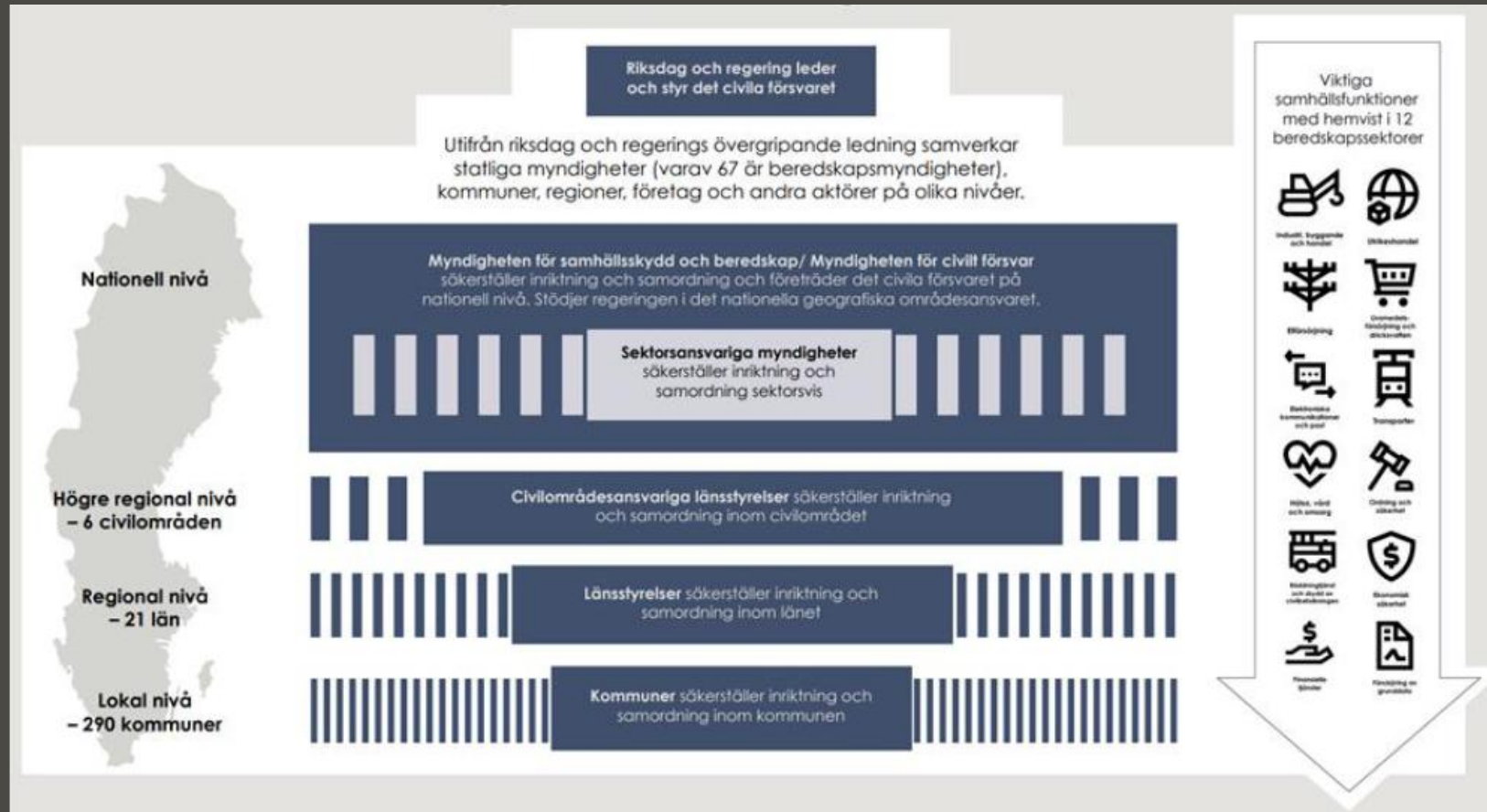


# 12 BEREDSKAPSSEKTORER



Sektorsansvarig myndighet har i uppgift att leda arbetet med att samordna åtgärder, driva på och stödja arbetet inom sektorn, verka för samverkan och samordning med andra aktörer.

# Inriktning och samordning i civilt försvar



# Bemanning

## Nationellt utskott säkerhet och beredskap



**Bodel Blom,**  
*Byggutrustning Luleå AB, ordf*



**Lars Redtzer,**  
*Byggföretagen, sekr*



**Tanja Rasmusson,**  
*Byggföretagen, sakkunnig*



**Catharina Elmsäter-Svärd,**  
*Byggföretagen*



**Ulf Håkansson,**  
*Byggföretagen/Skanska, adj*



**Mikael Gerklöv,**  
*Svevia*



**Martin Suurkuusk,**  
*NCC*



**Anders Nord,**  
*Sveab*



**Linda Dahlin,**  
*Betonghåltagning*



**Jörn Ryberg, Representant**  
*Dykentreprenörerna*



**Henrik Johansson,**  
*Skanska*



**Peter Hårte,**  
*Peab*

# Så stärker vi företagens beredskap – tillsammans med myndigheterna



# Samverkan inom sektorn

- Byggsektorn har bildat en gemensam gruppering, Pentagruppen, med uppdrag att:
  - ✓ Stärka sektorns beredskap och förmåga att agera vid höjd beredskap och kris.
  - ✓ Bidra till utformningen och genomförandet av en modern BRB.
  - ✓ Utgöra en tydlig part i relation med politik, myndigheter och behovsägare
  - ✓ Företräda byggsektorn i relation med Svenskt Näringsliv
  - ✓ Arbetet ska initialt formeras nationellt men inom kort även regionalt
- Tillsammans täcker vi in en stor del av de viktiga områdena: Bygg & Anläggning, Installation, Maskiner, Konsultledet och Byggmaterial. (Samordning inom ytterligare sakområden kommer att behövas.)
- Effektivare arbete och vi kan fördela arbetsuppgifter och ansvarsområden mellan varandra

# Byggföretagens huvudbudskap

- Starkt stöd för återinrättande av BRB – bör ske snabbt, under 2026, med tydligt mandat, resurser och kontinuerlig övning.
- Tydlig ansvarsfördelning mellan stat, kommuner, regioner och näringsliv; branschorganisationer ska ha formell roll.
- BRB-kansliets centrala betydelse – ansvar för styrning, samordning, försörjningsanalyser, övning och utbildning.
- Frivillig medverkan, inte tvång – ersättning ska regleras i avtal, inte genom lagstiftning.
- F-avtal ska hanteras centralt av BRB-kansliet och bygga på ömsesidig nytta och säkerhetsskydd.
- Finansiering från staten – långsiktigt, förutsägbart och med incitament för privata aktörer.
- Civilplikt och kompetensförsörjning inom bygg bör utredas skyndsamt och stödja företagets personalplanering.
- Tillväxtverket bör ges starkare ledningsroll; Boverkets operativa förmåga ifrågasätts.
- Samverkan med Försvarmakten, NATO och DCA måste ingå i BRB:s struktur.
- Möjlighet att flytta kansliet i händelse av behov

# Medlemmarnas behov

- Kunskap och utbildning
- Planering och struktur
- Resurser och material
- Avtal och juridik
- Kommunikation och samverkan

## Länk till utbildning/kurs:

[Ny digital utbildning stärker byggsektorns beredskap vid kris och krig | Byggföretagen](#)



# Civil beredskap



- **Ansvarsprincipen** – att den som har ansvar för en verksamhet i normala situationer också har motsvarande ansvar vid störningar i samhället.
- **Närhetsprincipen** – att samhällsstörningar ska hanteras där de inträffar och av de som är närmast berörda och ansvariga.
- **Likhetsprincipen** – att verksamheten ska under samhällsstörningar fungera som vid normala förhållanden, så långt det är möjligt.

# Beredskapsbroschyr



## Innehåll

När vi är förberedda för krig klarar vi en kris	5
Stärk företagets motståndskraft	7
Utgå från en mer komplex hotbild	8
Skapa kontinuitet i verksamheten	11
Planera personalbehov	12
Stärk er krishanteringsförmåga	14
Arbeta systematiskt med cybersäkerhet	16
Stärk kunskapen om psykologiskt försvar	18
Utbilda och öva	19
Var beredda att tänka om och bidra	20
Offentliga aktörers ansvar och roll	22
Lagar och regler	26
Att göra	27
Centrala begrepp	28
Mer information	30

## När vi är förberedda för krig klarar vi en kris

Sveriges försvar är viktigt för hela vår befolkning och alla delar av samhället. Tillsammans försvarar vi oss och våra allierade, skyddar civilbefolkningen och ser till att viktiga samhällsfunktioner upprätthålls.

För att klara detta behöver alla bidra. Varje kommun, varje företag och varje invånare. Alla myndigheter, alla regioner och alla föreningar.

Vi rustar oss för det värsta tänkbara: ett väpnat angrepp mot Sverige eller våra allierade. Det säkerhetspolitiska läget är mycket allvarligt och kan komma att vara det under lång tid. Det behöver vi förbereda oss för.

Ett fungerande näringsliv, finansiell stabilitet och handel med omvärlden är grundläggande faktorer för att vårt samhälle ska fungera.

När ditt företag är förberett för att fungera vid krigsfara och krig, har det också bättre möjligheter att hantera pandemier, naturkatastrofer och andra fredstida kriser.

Om Sverige blir angripet kommer vi aldrig att ge upp. Alla uppgifter om att motståndet ska upphöra är falska.



# Stärk företagets motståndskraft

Fortsätt driva er verksamhet och förbered er på det värsta genom att tänka igenom:

- Vad måste alltid fungera?
- Vad gör vi om personalen inte kan ta sig till jobbet?
- Har vi rutiner om något allvarligt inträffar?
- Hur skyddar vi vår digitala och fysiska information?

# Det kan ditt företag göra

- 1. Utgå från en mer komplex hotbild**
2. Skapa kontinuitet i verksamheten
- 3. Planera personalbehov**
4. Stärk er krishanteringsförmåga
5. Arbeta systematiskt med cybersäkerhet
6. Stärk kunskapen om psykologiskt försvar
7. Utbilda och öva
- 8. Var beredd att tänka om och bidra**

# 1. Utgå från en mer komplex hotbild

Med gemensamma utgångspunkter kan alla lättare planera och öva tillsammans.

## Att göra

- Ha koll på den aktuella hotbilden
- Planera och öva hur ditt företag skulle klara konsekvenser av krig i Europa

## Stöd på [mcf.se](https://mcf.se)

- Utgångspunkter för totalförsvaret 2025-2030
- Rapporter och lägesbilder från olika myndigheter



# 3. Planera personalbehov

Vissa situationer kan leda till att det är svårt att ta sig till jobbet.



## Att göra

- Bedöm vilka kompetenser som behövs för att verksamheten ska fungera vid kriser eller krigsfara
- Tänk igenom hur ni skulle hantera ett större personalbortfall

## Stöd på [mcf.se](https://mcf.se)

- Stöd i att planera för bortfall av personal, varor och tjänster

## 8. Var beredda att tänka om och bidra

Erfarenheter från Ukraina och covid-19 pandemin visar vikten av att företag fortsätter bedriva sin verksamhet.

Förbered er genom att tänka igenom hur ni skulle kunna anpassa er verksamhet till en ny situation eller bidra till samhällets behov.



### Att göra

- Samverka med offentliga aktörer i din region eller bransch

### Stöd på [mcf.se](https://mcf.se)

- Lista på sektorsansvariga myndigheter
- Lista på befintliga samarbeten inom privat-offentlig samverkan

# Att göra

---

- Planera och öva
- Identifiera vad er verksamhet är beroende av
- Analysera personalbehov
- Skapa en krisorganisation
- Arbeta systematiskt med cybersäkerhet.
- Stärk det psykologiska försvaret.
- Utbilda och öva regelbundet.
- Var beredd att tänka om

A detailed illustration depicting various aspects of the construction and emergency services sectors. In the upper left, a green tower crane stands against a light sky. Below it, a construction worker in a red jacket and white helmet is shown. To the right, a white truck is parked on a road. In the center, a large white crane is visible. On the right side, a worker in a red jacket and white helmet is shown. Below this, a worker in a yellow jacket and white helmet is shown. In the bottom right, a worker in a green jacket and white helmet is shown. The background features a suspension bridge and a yellow crown icon. The text 'Beredskapen för bygg- & anläggningsbranschen- är vi redo?' is overlaid on a dark red horizontal band.

# Beredskapen för bygg- & anläggningsbranschen- är vi redo?

Promo Beredskap 2026/ Burn.mov